

【最終1区画】



新築住宅

# 建物内覧会開催 今週土曜・日曜

開催時間AM10:00～PM5:00

・城ノ上小学区！  
南向きの憩いの空間で開放感と快適性を感じることが出来る住まい

- ・ほしいところに収納が設置され、お片付けに大変便利。
- ・全室LED照明付、キッチンには大容量のカップボードを設置。
- ・広々バルコニーには2Fのお掃除に大変便利なバルコニー水栓を設置してあります。

建物完成!  
(売主につき手数料不要)

販売価格 **3,380**万円(税込)

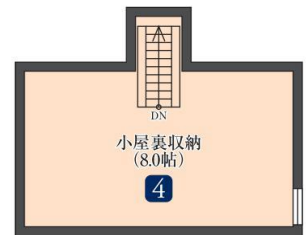
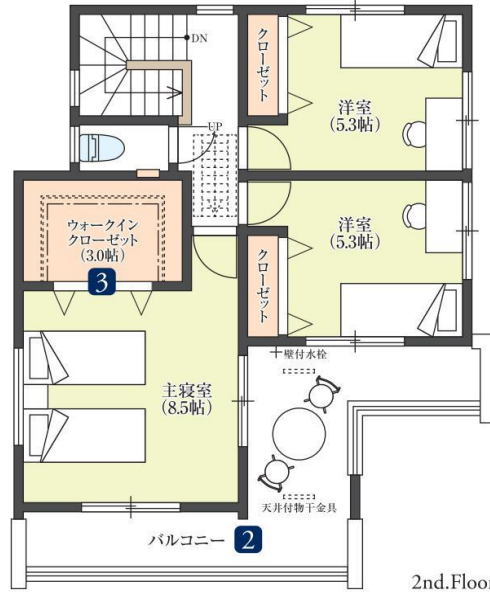
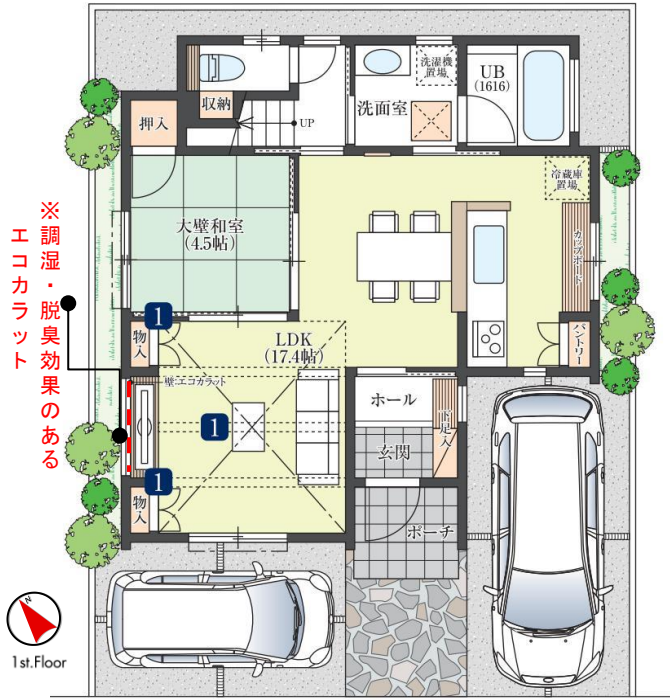
お支払い例

4LDK + 小屋裏収納 + WIC + パントリー

敷地面積/101.27㎡(30.63坪) ■建物面積/100.57㎡(30.36坪)  
○1階面積/53.37㎡(16.11坪) ○2階面積/47.20㎡(14.25坪)

月々 **87,292**円 ボーナス払い無

◇条件/頭金:0万円 借入:3,380万円 金利:0.47%(変動金利)  
銀行:埼玉りそな銀行 返済期間:35年  
※借入には諸条件がございます。



## 1 天井高2.75Mのリビング&両サイドに物入を備えたテレビ台カウンター

家族が集うリビングの天井高は2.75M。明るい日差しが差し込み、開放感あふれるリビングを演出しています。また両サイドに物入を備え、AV機器やソフト類などを収納できるスタイリッシュなテレビ台カウンターを設置。

## 2 2WAYワイドバルコニー

青空の下、ゆったりとした時間を満喫できる2部屋から出入りができる広々ワイドバルコニー。テーブルやチェアを置いて、ティータイムを楽しみながら読書をするのも気持ちいいものです。

## 3 ウォークインクローゼット

主寝室には大容量3帖のウォークインクローゼットを設け、衣類や小物などをスッキリ収納することができます。

## 4 8.0帖の小屋裏収納

たっぷり8.0帖の小屋裏収納。季節ものや、かさばる衣類、思い出の品等を収納できます。大容量だからリビングや居室をゆったり広く使えます。

★リビング・主寝室エアコン付!

★諸条件相談可!

■2019.8.3撮影:内観写真



### ■充実した仕様・設備

- 全室LED照明 □リビングライコン □食器洗い乾燥機
- 浄水器一体ハンズフリー水栓 □IHヒーター
- 洗面台W900 □床下収納庫
- 1F・2F「アクアセラミック」シャワートイレ
- バルコニー水栓・防水コンセント □リビング電動シャッター
- カーテンレール・網戸付
- 全サッシLOW-Eガラス樹脂複合高性能サッシ
- EV自動車用コンセント

### ■Life information

- 越谷保育専門学校 付属幼稚園 ...徒歩約6分
- 城ノ上小学校 ...徒歩約4分
- 東中学校 ...徒歩約15分
- 越谷市立病院 ...徒歩約7分
- ベルク ...徒歩約14分



詳しい物件情報はこちらから↑

### ■物件概要

- 所在地/越谷市花田7丁目口交通/東武スカイツリーライン「越谷」駅バス14分「花田小学校前」徒歩5分、「新越谷」駅バス18分「東越谷10丁目」徒歩4分 □土地権利/所有権 □用途地域/第1種中高層住居専用地域 □建ぺい率/60% □容積率/100% □地目/宅地 □構造/木造2階建 □建築確認番号/第SJK-KX185644700号 □完成/完成済 □引渡/即口接道/南西4.0m公道 □設備/東京電力、公営水道、本下水、都市ガス
- 取引態様/売主

◎見学希望の方!資料請求の方!お気軽にお問い合わせください。

株式会社 ジャストホーム

Just Home もっと楽しく、もっと自分らしい Sumai <https://www.justhome1976.jp/>

お問合せは TEL048(962)5531



HP QRコード

**新発売**  
大林  
全3区画分譲地

**現地見学会開催 今週土曜・日曜**

開催時間AM10:00~PM5:00

・2階リビング・ダイニングの設計!

約20帖のLDK、作業効率の良いL型キッチン、家族との会話も弾みます!

モデルハウス  
建築中  
(大工工事完了)

- 東武スカイツリーライン「大袋」駅徒歩18分
- 東武スカイツリーライン「北越谷」駅徒歩21分

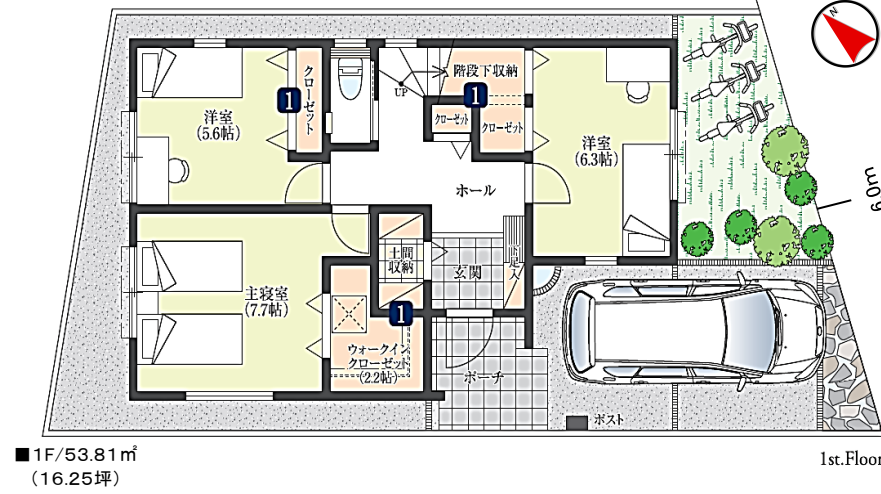
■販売予告:大林モデルハウス

3LDK +土間収納+小屋裏収納+WIC+パントリー

販売予告広告/本広告を行い取引を開始するまでは、契約または予約の申し込みは一切応じられません。また、申し込み順位の確保に関する措置は講じられません。あらかじめご了承ください。(販売開始予定/令和2年2月上旬販売予定)

■敷地面積/105.10㎡(31.79坪) ■建物面積/104.65㎡(31.59坪)

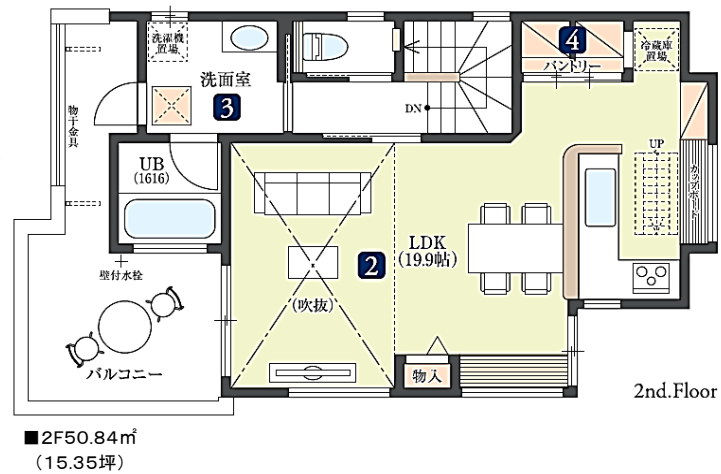
○1階面積/53.81㎡(16.25坪) ○2階面積/50.84㎡(15.35坪)



詳しくは「越谷市大林」ホームページへ

1 適材適所に設けられた収納

玄関脇に、大型の土間収納スペースを設置。ベビーカーなどの外出用品やガーデニング用品などの収納に利用できます。また、主寝室には大容量のウォークインクローゼットを設け、衣類や小物をスッキリ収納することができます。



2 吹抜のある開放的なリビング

開放感のある天井高3.9MのLDK。吹抜や大きな窓から差し込む陽射しで、ゆったりとした気持ちで毎日過ごせる空間です。

3 洗濯・洗面室からバルコニーへお洗濯がラク

洗濯・洗面室からバルコニーへ、洗ったらすぐ干せるので家事の効率がぐっとアップ。

4 パントリー

保存食品や調味料などのストック、普段は使わない食器や大型の調理器具などを効率よく収納できます。

5 大容量の小屋裏収納

たっぷり8.0帖の小屋裏収納。季節ものや、かさばる衣類、思い出の品等を収納できます。大容量だからリビングや居室をゆったり広く使えます。

建築条件付売地  
2区画

土地価格/A区画1,600万円

土地価格/B区画1,450万円

【建築のご相談、承ります】

**新発売**

新築住宅  
赤山3丁目  
限定1区画

■東武スカイツリーライン「越谷」駅徒歩14分

■JR武蔵野線「南越谷」駅徒歩18分

—3駅利用可能な好立地な新築住宅—  
3LDK +小屋裏収納+パントリー

販売価格3,680万円(税込)

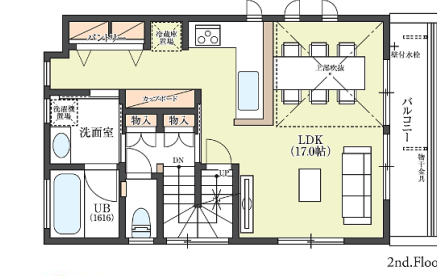
IHキッチン・全室照明付・カップボード付  
カーテンレール・網戸付

※モデルハウス見学できます!!

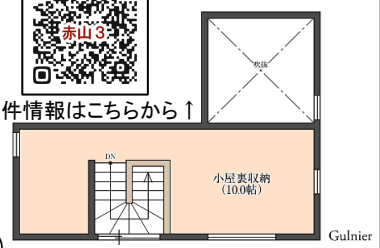


L型キッチン&パントリー

・動線がスムーズなL型オープンキッチン。家族と会話が弾むダイニングとなっています。



※物件情報はここから↑

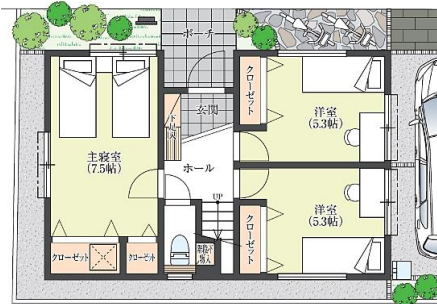


吹抜のある開放的なLDK

・吹抜から温かな陽射しが差し込み心地よいゆったりとした気持ちで毎日過ごせる空間となっています。

大容量の小屋裏収納

・2階から続く大容量10.0帖の小屋裏収納。階段付きなので大きな荷物の出し入れもラク。



■物件概要

□所在地/越谷市大林241-7他□土地価格/1,450万円~1,600万円□土地権利/所有権□用途地域/第1種低層住居専用地域□建ぺい率/60%□容積率/100%□地目/宅地□接道/南東6m、南西6.5m□設備/東京電力、公営水道、本下水、都市ガス□引渡/相談□条件/建築条件付売地□取引態様/売主

■物件概要

□所在地/越谷市赤山町三丁目□土地面積/87.41㎡(26.44坪・実測)□土地権利/所有権□用途地域/第1種低層住居専用地域□建ぺい率/60%□容積率/100%□地目/宅地□建物延床面積/86.94㎡(26.25坪)□構造/木造2階建□接道/北東4m私道□設備/東京電力、公営水道、本下水、都市ガス□完成予定/令和2年4月中旬予定□確認番号/第SJK-KX195631560号令和元年12月17日付□取引態様/売主