

【好評販売中】



新築住宅

現地見学会開催今週の(土)・(日)

・開催時間AM10:00~PM5:30

最終1棟
南西道路
(売主に付手数料不要)

・城ノ上小学校学区！

南向きの憩いの空間で開放感と快適性を感じることが出来る住宅

- ・ほしいところに収納が設置され、お片付けが大変便利。
- ・全室LED照明付、キッチンには大容量のカップボード設置。
- ・広々バルコニーには2Fのお掃除が大変便利なバルコニー水栓を設置してあります。

販売価格3,550万円(税込)

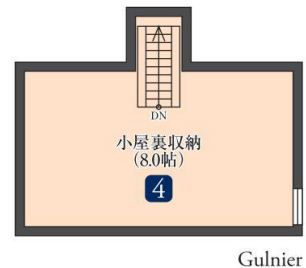
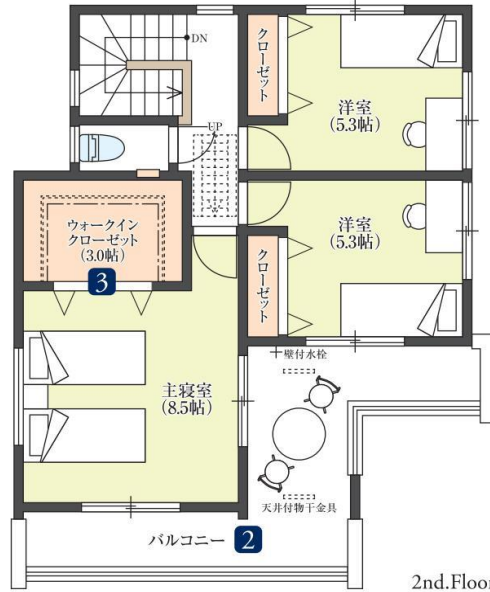
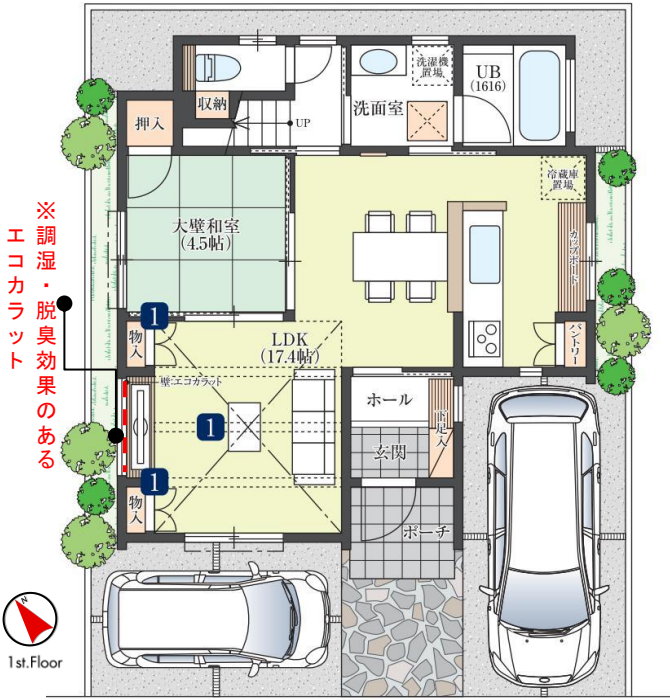
お支払い例

4LDK + 小屋裏収納+WIC+パントリー

敷地面積/101.27㎡(30.63坪) ■建物面積/100.57㎡(30.36坪)
○1階面積/53.37㎡(16.11坪) ○2階面積/47.20㎡(14.25坪)

月々89,100円 ボーナスイ無

◇条件/頭金:100万円借入:3,450万円 金利:0.47%(変動金利)
銀行:埼玉りそな銀行 返済期間:35年
※借入には諸条件がございます。



1 天井高2.75Mのリビング&両サイドに物入を備えたテレビ台カウンター

家族が集うリビングの天井高は2.75M。明るい日差しが差し込み、開放感あふれるリビングを演出しています。また両サイドに物入を備え、AV機器やソフド類などを収納できるスタイリッシュなテレビ台カウンターを設置。

2 2WAYワイドバルコニー

青空の下、ゆったりとした時間を満喫できる2部屋から出入りができる広々ワイドバルコニー。テーブルやチェアを置いて、ティータイムを楽しみながら読書をするのも気持ちいいものです。

3 ウォークインクローゼット

主寝室には大容量3帖のウォークインクローゼットを設け、衣類や小物などをスッキリ収納することができます。

4 8.0帖の小屋裏収納

たっぷり8.0帖の小屋裏収納。季節ものや、かさばる衣類、思い出の品等を収納できます。大容量だからリビングや居室をゆったり広く使えます。

■施行例



■充実した仕様・設備

- 全室LED照明 □リビングライコン □食器洗い乾燥機
- 浄水器一体ハンズフリー水栓 □IHヒーター
- 洗面台W900 □床下収納庫
- 1F・2F「アクアセラミック」シャワートイレ
- バルコニー水栓・防水コンセント □リビング電動シャッター
- カーテンレール・網戸付
- 全サッシLOW-Eガラス樹脂複合高性能サッシ
- EV自動車用コンセント

■Life information

- 越谷保育専門学校 付属幼稚園 ...徒歩約6分
- 城ノ上小学校 ...徒歩約4分
- 東中学校 ...徒歩約15分
- 越谷市立病院 ...徒歩約7分
- ベルク ...徒歩約14分



詳しい物件情報はこちらから↑

■物件概要

- 所在地/越谷市花田7丁目口交通/東武スカイツリーライン「越谷」駅バス14分「花田小学校前」徒歩5分、「新越谷」駅バス18分「東越谷10丁目」徒歩4分 □土地権利/所有権 □用途地域/第1種中高層住居専用地域 □建ぺい率/60% □容積率/100% □地目/宅地 □構造/木造2階建 □建築確認番号/第SJK-KX185644700号 □完成/令和元年7月初旬完成 予定 □引渡/相談口接道/南西4.0m公道 □設備/東京電力、公営水道、本下水、都市ガス □取引態様/売主

◎見学希望の方！資料請求の方！お気軽にお問い合わせください。



HP QRコード

売地 レイクタウン 1丁目

6M×6M公道に接道し陽当り良好な1区画

・区画整理された綺麗な街並み、閑静な住宅街に位置する場所です。

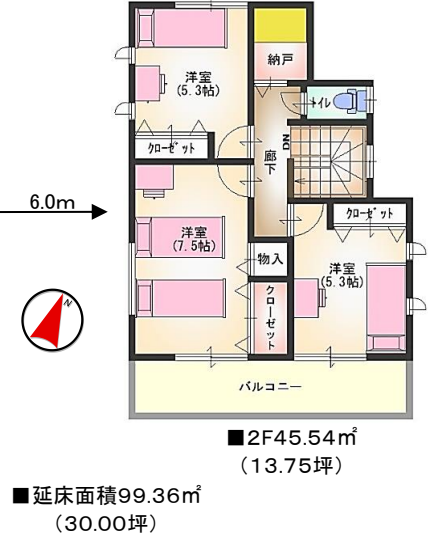
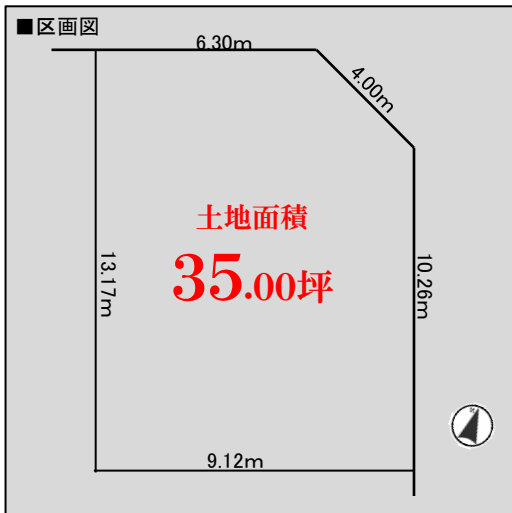
・フリープランにて理想の住宅を建てませんか！

■JR武蔵野線「レイクタウン」駅徒歩15分
土地価格2,550万円

詳しくは
「レイクタウン1丁目」
ホームページへ

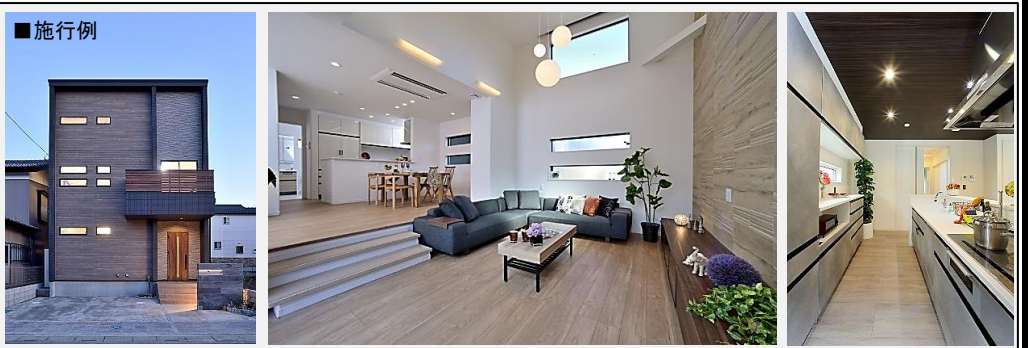


新発売



- ライフインフォメーション
- レイクアスナロ幼稚園…徒歩約 7分 □大相模小…徒歩約 16分
 - 大相模中…徒歩約 13分 □越谷泌尿器科・内科…徒歩約 10分
 - カスミレイクタウン店…徒歩約 11分 □セブンイレブン…徒歩約 6分
 - ケーズデンキ…徒歩約 7分 □レイクタウン湖畔の森…徒歩約 4分

□所在地/越谷市レイクタウン1丁目 □土地権利/所有権 □用途地域/第1種低層住居専用地域 □建ぺい率/50% □容積率/100% □地目/宅地 □地区計画/地区計画有、準防火地域 □接道/北東6m、北西6m □設備/東京電力、公営水道、本下水、都市ガス □引渡/相談 □条件/建築条件付売地 □取引態様/売主



売地 東越谷 10丁目

土地面積37.51坪、6m×6mの角地

陽当り良好な1区画、建築条件なし！

・区画整理された綺麗な街並み、閑静な住宅街に位置する場所です。

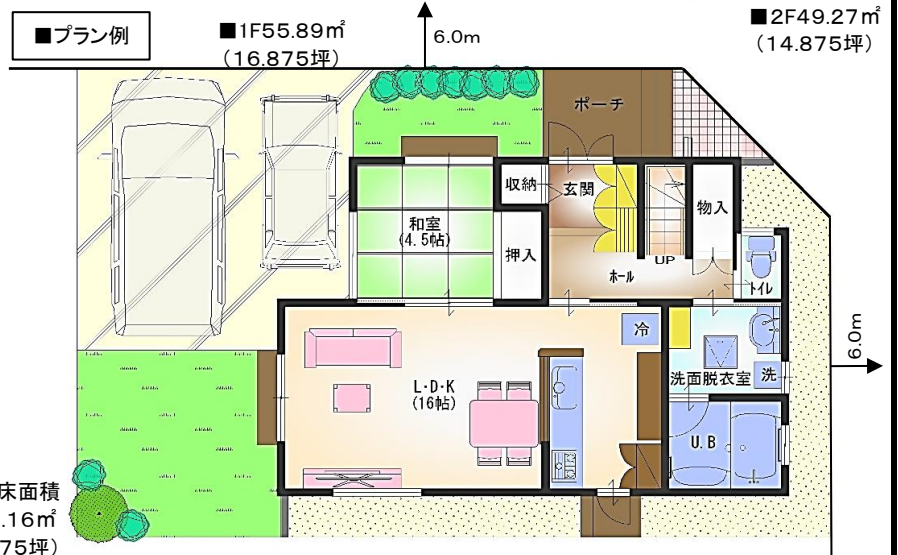
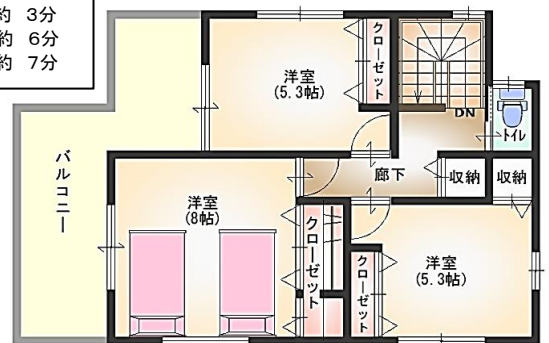
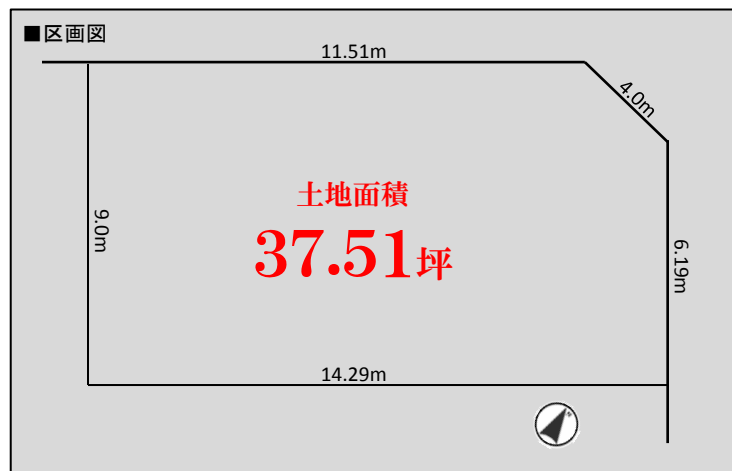
新発売

・東武スカイツリーライン「越谷」駅バス8分
「越谷市立病院前」停歩5分

・JR武蔵野線「南越谷」駅バス14分
「東越谷10丁目」停歩1分

土地価格2,150万円

※資料請求の方はお気軽にお問い合わせください。



■物件概要
□所在地/越谷市東越谷10丁目 □交通/東武スカイツリーライン「越谷」駅バス8分「越谷市立病院前」停歩5分、JR武蔵野線バス14分「東越谷10丁目」停歩1分 □土地権利/所有権 □用途地域/第1種中高層住居専用地域 □建ぺい率/60% □容積率/150% □地目/雑種地 □接道/北西6.0m公道、北東6.0m公道 □設備/東京電力、公営水道、本下水、都市ガス □引渡/相談 □取引態様/媒介

