

【販売予告】

北越谷三丁目
新築住宅

-多彩な段差×吹抜けが生む、いくつもの居場所-

NEW MODEL HOUSE

OPEN

オール電化住宅
・土地面積
45.07坪
・建物面積
36.22坪

「北越谷」駅徒歩10分

建物完成見学会開催・今週(土)・(日)

・開催時間AM10:00~PM5:30

【低炭素住宅】

3LDK +土間収納+グルニエ+小屋裏収納+WIC

■敷地面積/149.01㎡(45.07坪) ■建物面積/119.97㎡(36.22坪)
○1階面積/63.55㎡(19.19坪) ○2階面積/56.42㎡(17.03坪)

「スキップフロアーリビング」

・多層フロアー設計で楽しく快適な住空間。

減震住宅

・地震エネルギーを小さくする「摩擦減振」により
木造家屋の倒壊を防ぐ建築金物です

「KURAのある家」

・5.4帖の大容量の収納です。

★大震災クラスの800galの大型地震を
半分以下の300~400galにまで減震!

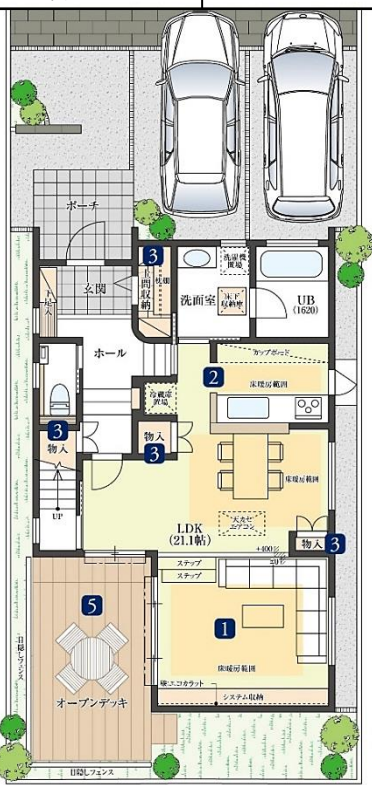
★熊本地震でも家具の転倒がありませんでした!

「北越谷3丁目」HP
詳しいことは⇒

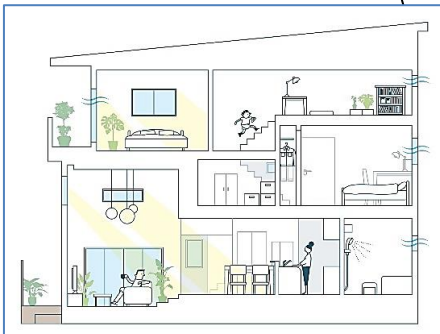


■プラン例

6.0m



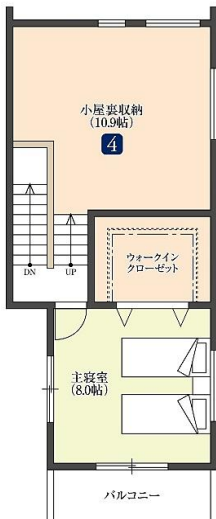
1st.Floor



・吹き抜けや中間階を設けることで、広がりある空間が
随所に生まれます。



2nd.Floor



M2nd.Floor



■Life information

- 北越谷幼稚園 ...徒歩約 3分 □北越谷小学校 ...徒歩約 4分
- 栄進中学校 ...徒歩約19分 □誠和病院 ...徒歩約19分
- ライフ ...徒歩約 6分 □セブンイレブン ...徒歩約 7分

■主な仕様

- リビング、ダイニング、キッチンに床暖房設置
- 全室LED照明 □サッシ:LOW-E複層ガラス □カーテンレール、網戸付
- キッチン:食器洗い乾燥機、浄水器内臓自動水栓「ナビッシュ」
- 浴室:1.25坪サイズ、16インチ浴室テレビ
- 洗面室:W900の洗面化粧台
- トイレ:1F 全自動おそうじトイレ「アラウーノ」+自動手洗水栓
- ※リビングにエコカラット、玄関ドアはノータッチで開錠できるシステムキー



カーナビ「越谷市北越谷三丁目7」と入力ください

販売予告広告/本広告を行い取引を開始するまでは、契約または予約の申し込みは一切お応じられません。また、申し込み順位の確保に関する措置は講じられません。あらかじめご了承ください。(販売開始予定時期/平成31年3月初旬販売開始予定)

SPRING CAMPAIGN

Web来場予約特典!!

2,000円分のQ.U.Oカード
プレゼント!!

Webで
来場予約!

- ・クオカードの進呈は1家族1回2,000円分とさせていただきます。
- ・複数回ご来場いただいても、クオカードの進呈は1回限りとさせていただきます。
- ・クオカードは、来場予約させて頂いた現地にて進呈致します。
- ・他のキャンペーンとの併用はできません。

■物件概要

- 所在地/越谷市北越谷三丁目7-7口交通/東武スカイツリーライン「北越谷」駅徒歩10分口土地権利/所有権口用途地域/第1種中高層住居専用地域口建ぺ率/60%口容積率/200%口地目/宅地口接道/北6.0m公道口確認番号/第SJK-KX185623570号・平成30年10月3日付口完成/平成31年2月下旬予定口販売開始/平成31年3月初旬予定口設備/東京電力、公営水道、本下水、オール電化
- 販売価格/未定口取引態様/売主

■宅建業/埼玉県知事免許(6)第16785号 ■建設業/埼玉県知事許可(般-28)第46094号

株式会社 ジャストホーム

Just Homeもっと楽しく、もっと自分らしいSumai <https://www.justhome1976.jp/>

お問合せは TEL048(962)5531



HP
QRコード

売地 大沢

-限定1区画-

東南約14m公道に接道し陽当り良好な1区画

(歩道含む)

・徒歩15分圏内に公園、幼稚園、小学校、中学校があり
住環境の整った場所に位置する物件です。

モデルハウス
公開中

お支払い例

■東武スカイツリーライン「北越谷」駅

徒歩15分

土地価格2,380万円

月々**97,158**円 ボーナス23,264円

◇条件/頭金:200万円借入:3,912万円 金利:0.47%(変動金利)
銀行:埼玉りそな銀行 返済期間:35年
※借入には諸条件がございます。

■ライフインフォメーション

- 東大沢保育園...徒歩約 8分
- 大沢小...徒歩約 14分
- 栄進中...徒歩約 13分
- 松本クリニック...徒歩約 10分
- ベルク...徒歩約 8分
- ファミリーマート...徒歩約 4分
- 緑の森公園...徒歩約 7分
- 越谷市立図書館...徒歩約 15分

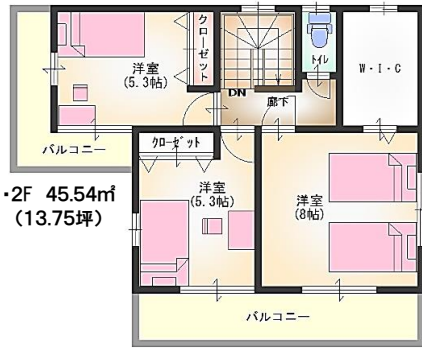
■プラン例



・1F 54.65㎡
(16.50坪)

・延床面積 100.19㎡
(30.25坪)

・お客様のお好きなプランで建築できます!!



■延床面積30.25坪建築した場合

- ・土地価格 2,380万円
- ・建物価格 1,732万円

・総額 4,112万円(税込)
※他に外構工事費、諸経費がかかります



◎なかなか出ないこの通り沿い!

□所在地/越谷市大沢3230 □土地面積/110.73㎡(33.49坪) □土地権利/所有
権 □用途地域/第1種住居専用地域 □建ぺい率/60% □容積率/200% □地目/宅
地 □接道/東南13.95m公道(歩道含む) □設備/東京電力、公営水道、本下水、都
市ガス □取引態様/売主口備考/建築条件付売地

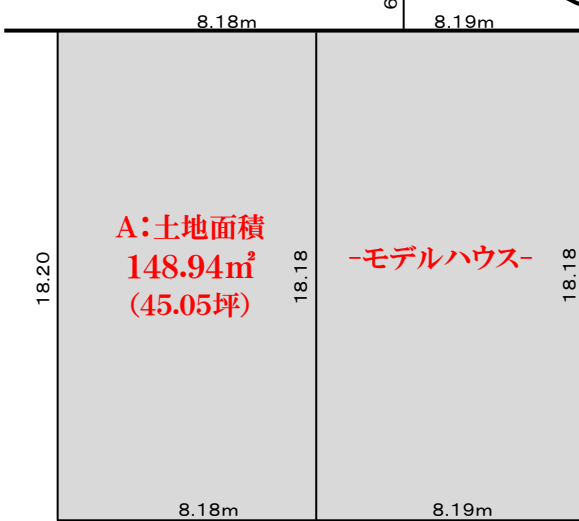
売地 北越谷

三丁目
-限定1区画-

土地価格2,700万円

・東武スカイツリーライン
「北越谷」駅徒歩**10**分
・区画整理された
閑静な住宅街の一角です。

土地面積
45.05坪



■ライフインフォメーション

- 北越谷幼稚園...徒歩約 3分
- 北越谷小学校...徒歩約 4分
- 栄進中学校...徒歩約 19分
- 誠和病院...徒歩約 19分
- ライフ...徒歩約 6分
- セブンイレブン...徒歩約 7分

■物件概要

□所在地/越谷市北越谷三丁目 □交通/東武スカイツリーライン「北越谷」駅徒歩10分 □土地権利/所有
権 □用途地域/第1種中高層住居専用地域 □建ぺい率/60% □容積率/200% □地目/宅地 □接道/
北6.0m公道 □設備/東京電力、公営水道、本下水、都市ガス又はオール電化 □取引態様/売主 ※建
築条件付売地

売地 東越谷

二丁目
-限定1区画-

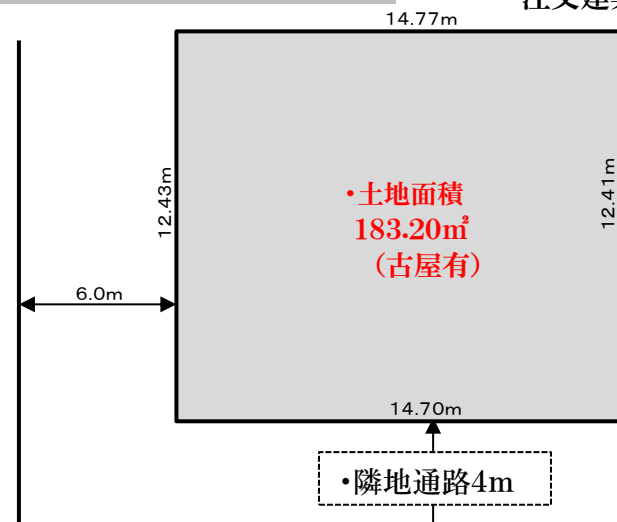
土地価格3,580万円

・東武スカイツリーライン
「越谷」駅徒歩**15**分
・区画整理された閑静な住宅街

建築条件無
55.41坪

・南側4m通路に付
陽当り良好!

・お好きなハウスメーカーで
注文建築を!



■ライフインフォメーション

- の一びる保育園...徒歩約 11分
- 萩原第一幼稚園...徒歩約 18分
- 東越谷小...徒歩約 17分
- 東中...徒歩約 18分
- カスミ...徒歩約 11分
- ベルク...徒歩約 11分
- ミニストップ...徒歩約 5分
- 越谷市立病院...徒歩約 18分

■物件概要

□所在地/越谷市東越谷二丁目 □交通/東武スカイツリーライン「越谷」駅徒歩15分 □土地権利/所有
権 □用途地域/第1種中高層住居専用地域 □建ぺい率/60% □容積率/200% □地目/畑 □接道/西6.
0m公道 □設備/東京電力、公営水道、本下水、都市ガス □引渡/相談 □古屋有 □取引態様/媒介

