

【販売予告】  
北越谷三丁目  
新築住宅

# 建物完成見学会開催

今週の**(土)・(日)**

・開催時間AM10:00~PM5:00

「北越谷」駅徒歩**10分**



「**KURAのある家**」  
・5.4帖の大容量の収納です。

「**スキップフロアーリビング**」  
・多層フロアー設計で楽しく快適な住空間。



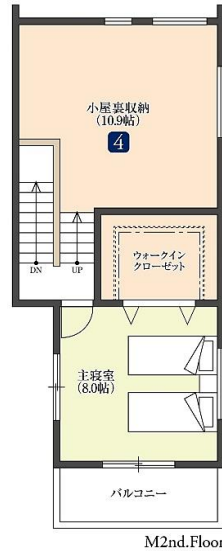
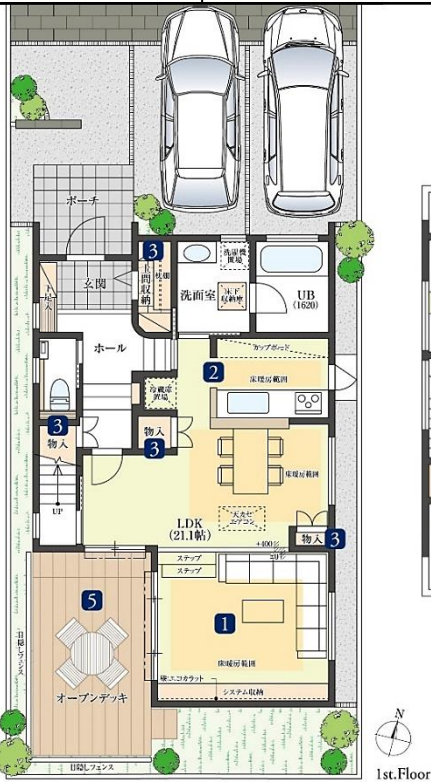
完成済

【低炭素住宅】

3LDK + 土間収納+グルニエ+小屋裏収納+WIC

■敷地面積 / 149.01㎡ (45.07坪) ■建物面積 / 119.97㎡ (36.22坪)  
○1階面積 / 63.55㎡ (19.19坪) ○2階面積 / 56.42㎡ (17.03坪)

■プラン例

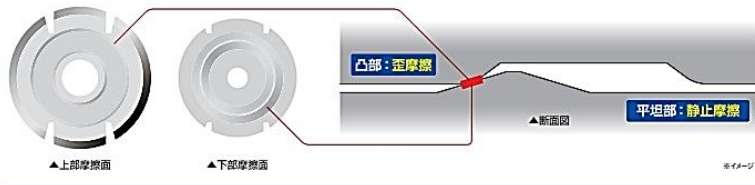


減震住宅

・Wブレーキ構造で  
300~800galの加速度を減震!

Wブレーキとは

地震の揺れで上下の凸部が乗りあがると、集中荷重により大きな応力が発生して「歪摩擦」が生じます。これと平坦部の「静止摩擦」がダブルブレーキとなって、減震効果が高まります。



★阪神淡路大震災クラスの800galの大型地震を  
半分以上の300~400galにまで減震!  
★熊本地震で家具の転倒がありませんでした!

1 天井高約4.3Mの  
包まれるリビング

ダイニングの床面から一段下がった設計。ちょうどいいサイズ感と天井高で包み込まれている心地よさ。

2 素敵な家事動線

キッチン、洗面室が一つにつながり家事がラクラク。

3 喜びの収納力

土間収納、物入れ、KURA収納と暮らしを快適にする収納が多数。

4 広々約11帖の小屋裏収納

家族構成や暮らし方の変化で生活用品も増加、そんな時に頼れる存在です。

5 広々としたオープンデッキ

屋外の光と風を感じながら落ち着いた空間でBBQなどを楽しんで…

土地面積  
45.07坪

オール  
電化住宅

■Life information

- 北越谷幼稚園 …徒歩約3分 □北越谷小学校 …徒歩約4分
- 栄進中学校 …徒歩約19分 □誠和病院 …徒歩約19分
- ライフ …徒歩約6分 □セブンイレブン …徒歩約7分

『北越谷』駅時刻表 始発 ■ 浅草方面 休日

6	2	2	8	13	19	24	27	33	38	42	43	48	50	54	59			
7	3	7	11	11	15	18	22	25	29	29	32	36	38	41	45	49	52	57
8	1	4	8	9	13	17	17	22	26	31	34	39	42	49	56			
9	4	6	12	15	21	24	32	39	44	52								



販売予告広告/本広告を行い取引を開始するまでは、契約または予約の申し込みは一切お応じられません。また、申し込み順位の確保に関する措置は講じられません。あらかじめご了承ください。(販売開始予定時期/平成31年4月初旬販売開始予定)

至急

無料査定・相談実施中!!



求む! 売却不動産

売却の他、住替えや建替え、相続、リフォームなど  
不動産に関する「あらゆるご相談」を承ります。

★まずはお気軽にご相談ください。

- ご来店
- お電話
- メール

■宅建業/埼玉県知事免許(6)第16785号 ■建設業/埼玉県知事許可(般-28)第46094号  
株式会社 ジャストホーム  
越谷市東越谷9丁目27番地8

Just Homeもっと楽しく、もっと自分らしいSumai <https://www.justhome1976.jp/>

お問合せは TEL048(962)5531



HP  
QRコード



# 売地 大沢

—限定1区画—

## 東南約14m公道に接道し陽当り良好な1区画

(歩道含む)

・徒歩15分圏内に公園、幼稚園、小学校、中学校があり  
住環境の整った場所に位置する物件です。

モデルハウス  
公開中

お支払い例

■東武スカイツリーライン「北越谷」駅

徒歩15分

月々**95,556**円 ボーナス27,762円

土地価格**2,380**万円

◇条件/頭金:200万円借入:3,879万円 金利:0.47%(変動金利)  
銀行:埼玉りそな銀行 返済期間:35年  
※借入には諸条件がございます。

### ■ライフインフォメーション

- 東大沢保育園...徒歩約 8分
- 大沢小...徒歩約 14分
- 栄進中...徒歩約 13分
- マツモトクリニック...徒歩約 10分
- ベルク...徒歩約 8分
- ファミリーマート...徒歩約 4分
- 緑の森公園...徒歩約 7分
- 越谷市立図書館...徒歩約 15分

### ■プラン例



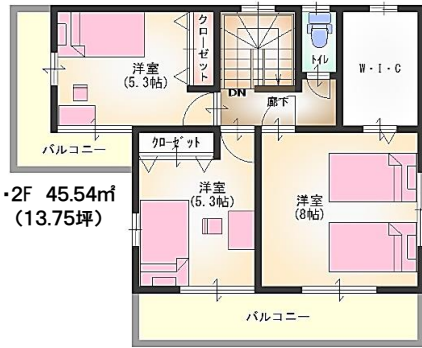
・1F 54.65㎡  
(16.50坪)

13.95m



・延床面積 100.19㎡  
(30.25坪)

・お客様のお好きなプランで建築できます!!



■延床面積30.25坪建築した場合

- ・土地価格 2,380万円
- ・建物価格 1,699万円

・総額 4,079万円(税込)  
※他に外構工事費、諸経費がかかります

### ■区画図



土地面積  
**110.73㎡**  
(33.49坪)

◎なかなか出ないこの通り沿い!

□所在地/越谷市大沢3230 □土地面積/110.73㎡(33.49坪) □土地権利/所有  
権 □用途地域/第1種住居専用地域 □建ぺい率/60% □容積率/200% □地目/宅  
地 □接道/東南13.95m公道(歩道含む) □設備/東京電力、公営水道、本下水、都  
市ガス □取引態様/売主口備考/建築条件付売地

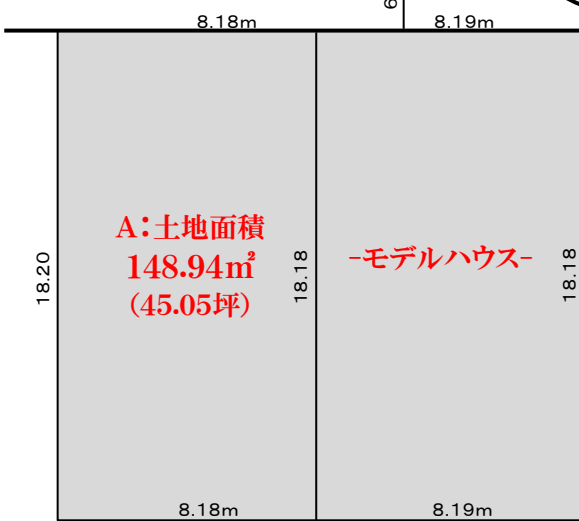
# 売地 北越谷

三丁目  
—限定1区画—

・東武スカイツリーライン  
「北越谷」駅**徒歩10分**  
・区画整理された  
閑静な住宅街の一角です。

土地価格**2,700**万円

土地面積  
**45.05坪**



A:土地面積  
**148.94㎡**  
(45.05坪)

-モデルハウス-

### ■ライフインフォメーション

- 北越谷幼稚園...徒歩約 3分
- 北越谷小学校...徒歩約 4分
- 栄進中学校...徒歩約 19分
- 誠和病院...徒歩約 19分
- ライフ...徒歩約 6分
- セブンイレブン...徒歩約 7分

### ■物件概要

□所在地/越谷市北越谷三丁目 □交通/東武スカイツリーライン「北越谷」駅徒歩10分 □土地権利/所有  
権 □用途地域/第1種中高層住居専用地域 □建ぺい率/60% □容積率/200% □地目/宅地 □接道/  
北6.0m公道 □設備/東京電力、公営水道、本下水、都市ガス又はオール電化 □取引態様/売主 ※建  
築条件付売地

# 売地 東越谷

二丁目  
—限定1区画—

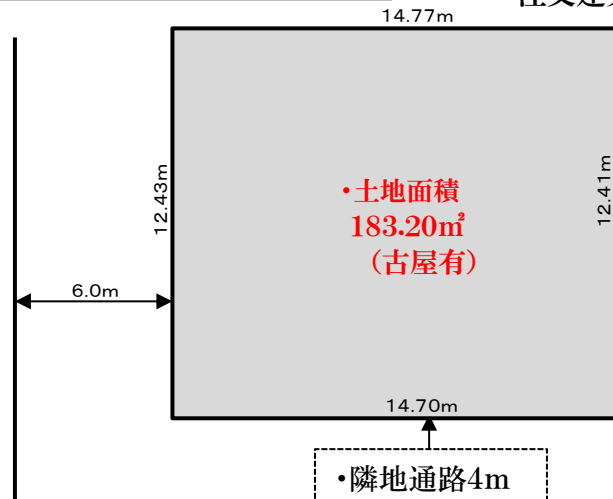
・東武スカイツリーライン  
「越谷」駅**徒歩15分**  
・区画整理された閑静な住宅街

土地価格**3,580**万円

建築条件無  
**55.41坪**

・南側4m通路に付  
陽当り良好!

・お好きなハウスメーカーで  
注文建築を!



・土地面積  
**183.20㎡**  
(古屋有)

・隣地通路4m

### ■ライフインフォメーション

- のびる保育園...徒歩約 11分
- 萩原第一幼稚園...徒歩約 18分
- 東越谷小...徒歩約 17分
- 東中...徒歩約 18分
- カスミ...徒歩約 11分
- ベルク...徒歩約 11分
- ミニストップ...徒歩約 4分
- 越谷市立病院...徒歩約 18分

### ■物件概要

□所在地/越谷市東越谷二丁目 □交通/東武スカイツリーライン「越谷」駅徒歩15分 □土地権利/所有  
権 □用途地域/第1種中高層住居専用地域 □建ぺい率/60% □容積率/200% □地目/畑 □接道/西6.  
0m公道 □設備/東京電力、公営水道、本下水、都市ガス □引渡/相談 □取引態様/媒介

