

【好評販売中】

建物完成見学会開催

今週の(土)・(日)

・開催時間AM10:00~PM5:00

完成済

◎オール電化住宅 ◎全室LED照明付

■充実した仕様・設備

- 全室LED照明 □エコカラット □食器洗い乾燥機 □浄水器 一体ハンズフリー水栓
- 洗面台W900 □16インチ浴室テレビ □1F・2F「アクアセラミック」シャワートイレ
- バルコニー水栓・防水コンセント □リビング電動シャッター □カーテンレール・網戸付
- 全サッシLOW-Eガラス樹脂複合高性能サッシ □EV自動車用コンセント



リビング

南西道路陽当り良好・収納豊富で片付け上手な家

3LDK+グルニエ+土間収納

- 土地面積: 101.28㎡(30.63坪)
- 延床面積: 95.22㎡(28.74坪) □1F: 48.85㎡ 2F: 46.37㎡

販売価格**3,580**万円(税込)

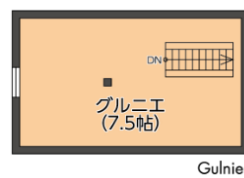
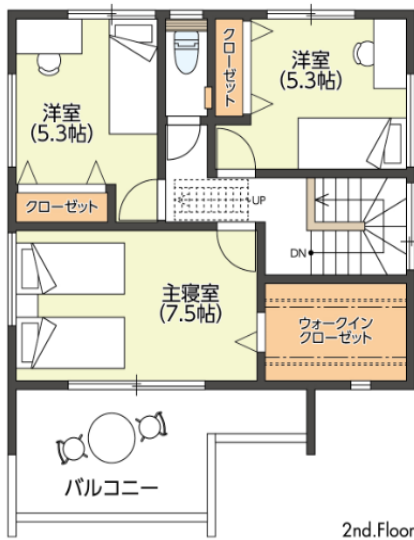
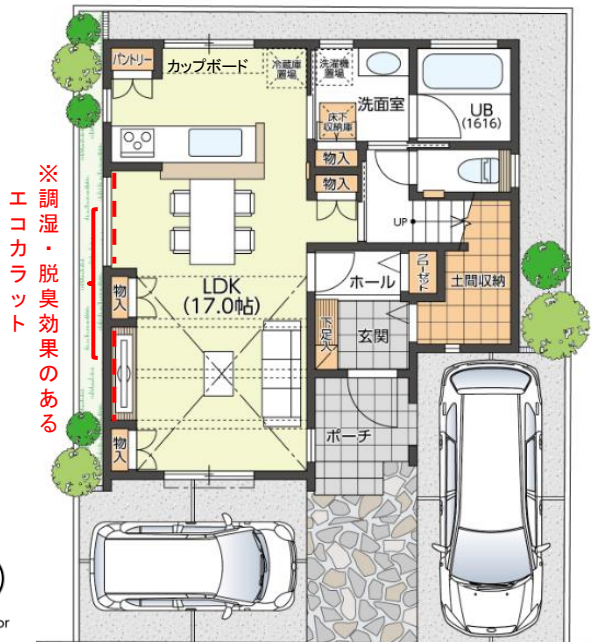
お支払い例

月々**89,875**円 ボーナス払い無

- ◇条件/頭金: 100万円借入: 3.480万円 金利: 0.47%(変動金利)
- 銀行: 埼玉りそな銀行 返済期間: 35年
- ※借入には諸条件がございます。



詳しい物件情報はこちらから↑



■Life information

- 増林保育所 ...徒歩約 6分
- 城ノ上小学校 ...徒歩約 4分
- 東中学校 ...徒歩約15分
- 越谷市立病院 ...徒歩約 7分
- ベルク ...徒歩約14分
- ローソン ...徒歩約 8分



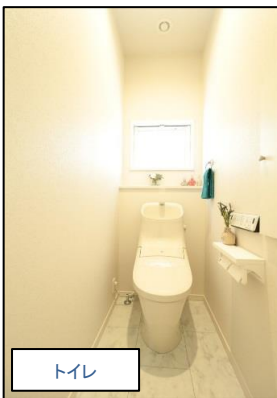
キッチン



洗面室



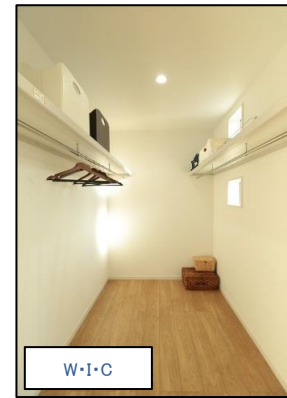
浴室



トイレ



リビング



W-I-C



■物件概要

- 所在地: 越谷市花田7丁目交通/東武スカイツリーライン「越谷」駅バス15分「花田苑入口」徒歩4分、「新越谷」駅バス19分「花田苑入口」徒歩4分 □土地権利/所有権 □用途地域/第1種中高層住居専用地域 □建ぺい率/60% □容積率/100% □地目/宅地 □構造/木造2階建 □建築確認番号/第SJK-KX18561180号 □完成/完成済 □引渡/相談 □接道/南西4.0m公道 □設備/東京電力、公営水道、本下水、オール電化 □取引態様/売主

■住宅ローン相談受付中■

・こんなお悩みをお持ちの方、まずはお気軽に
お電話でご相談ください！

・専門スタッフが親切、丁寧、的確にお答えさせていただきます！

- ★他の不動産会社で住宅ローンが通らなかった方
- ★ローンの延滞があり、あきらめている方
- ★車のローン、カードローンなど、他に借入れがある方
- ★転職後間もなく、勤続年数1年未満の方
- ★自営業で申告所得の低い方
- ★自己資金がない方

◎見学希望の方！資料請求の方！お気軽にお問い合わせください。



【販売予告】
北越谷三丁目
新築住宅

建物見学会開催

今週の(土)・(日)

・開催時間AM10:00~PM5:00

「北越谷」駅徒歩10分



「KURAのある家」
・5.4帖の大容量の収納です。

「スキップフロアーリビング」
・多層フロアー設計で楽しく快適な住空間。



H31年2月末
完成予定

・完成予想パース

【低炭素住宅】

3LDK ±土間収納+グルニエ+小屋裏収納+WIC

■敷地面積/149.01㎡(45.07坪) ■建物面積/119.97㎡(36.22坪)
○1階面積/63.55㎡(19.19坪) ○2階面積/56.42㎡(17.03坪)

■プラン例

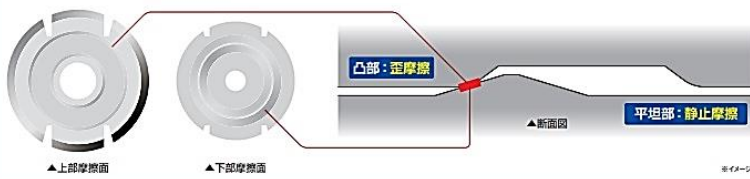


減震住宅

・Wブレーキ構造で
300~800galの加速度を減震!

Wブレーキとは

地震の揺れで上下の凸部が乗りあがると、集中荷重により大きな応力が発生して「歪摩擦」が生じます。これと平坦部の「静止摩擦」がダブルブレーキとなって、減震効果が高まります。



★阪神淡路大震災クラスの800galの大型地震を
半分以下の300~400galにまで減震!

★熊本地震で家具の転倒がありませんでした!

1 天井高約4.3Mの
包まれるリビング

ダイニングの床面から一段下がった設計。ちょうどいいサイズ感と天井高で包み込まれている心地よさ。

2 素敵な家事動線

キッチン、洗面室が一つにつながり家事がラクラク。

3 喜びの収納力

土間収納、物入れ、KURA収納と暮らしを快適にする収納が多数。

4 広々約11帖の小屋裏収納

家族構成や暮らし方の変化で生活用品も増加、そんな時に頼れる存在です。

5 広々としたオープンデッキ

屋外の光と風を感じながら落ち着いた空間でBBQなどを楽しんでは…

オール
電化住宅

土地面積
45.07坪

■Life information

- 北越谷幼稚園 …徒歩約3分 □北越谷小学校 …徒歩約4分
- 栄進中学校 …徒歩約19分 □誠和病院 …徒歩約19分
- ライフ …徒歩約6分 □セブンイレブン …徒歩約7分

■物件概要
□所在地/越谷市北越谷三丁目7-7口交通/東武スカイツリーライン「北越谷」駅徒歩10分土地権利/所有権口用途地域/第1種中高層住居専用地域口建ぺ率/60%口容積率/200%口地目/宅地口接道/北6.0m公道口確認番号/第SJK-KX185623570号・平成30年10月3日付口完成/平成31年2月下旬予定口販売開始/平成31年3月初旬予定口設備/東京電力、公営水道、本下水、オール電化
□販売価格/未定口取引態様/売主



カーナビ「越谷市北越谷三丁目7」と入力ください

販売予告広告/本広告を行い取引を開始するまでは、契約または予約の申し込みは一切お応じられません。また、申し込み順位の確保に関する措置は講じられません。あらかじめご了承ください。(販売開始予定時期/平成31年3月初旬販売開始予定)

新 発 売

■東武スカイツリーライン「北越谷」駅徒歩15分

・全面道路の交通量がとても少なく
静かな住環境です。

越谷市
大沢

—限定1区画—

土地価格2,380万円

◇学区

- ・大沢小学校
- ・栄進中学校

詳しい物件情報はこちらから↓



■ライフインフォメーション

- 東大沢保育園…徒歩約8分 □大沢小…徒歩約14分
- 栄進中…徒歩約13分 □マツモトクリニック…徒歩約10分
- ベルク…徒歩約8分 □ファミリーマート…徒歩約4分
- 緑の森公園…徒歩約7分 □越谷市立図書館…徒歩約15分

□所在地/越谷市大沢3230口土地面積/110.73㎡(33.49坪)口土地権利/所有権口用途地域/第1種住居専用地域口建ぺ率/60%口容積率/200%口地目/宅地口接道/東南13.95m公道(歩道含む)口設備/東京電力、公営水道、本下水、集中プロパン
□取引態様/売主口備考/建築条件付売地

土地面積
110.73㎡
(33.49坪)
【ゆとりの間口11.0m】

東南道路
陽当り良好

■宅建業/埼玉県知事免許(6)第16785号 ■建設業/埼玉県知事許可(般-28)第46094号

株式会社 ジャストホーム
越谷市東越谷9丁目27番地8

Just Homeもっと楽しく、もっと自分らしいSumai <https://www.justhome1976.jp/>

お問合せは TEL048(962)5531



HP
QRコード