

新 発 売

IHARA

koshigayashi

伊原二丁目

限定1区画

◆売主物件手数料不要◆

NEW MODEL HOUSE

OPEN

建物完成見学会開催・7/14(土)・15(日)・16(月)

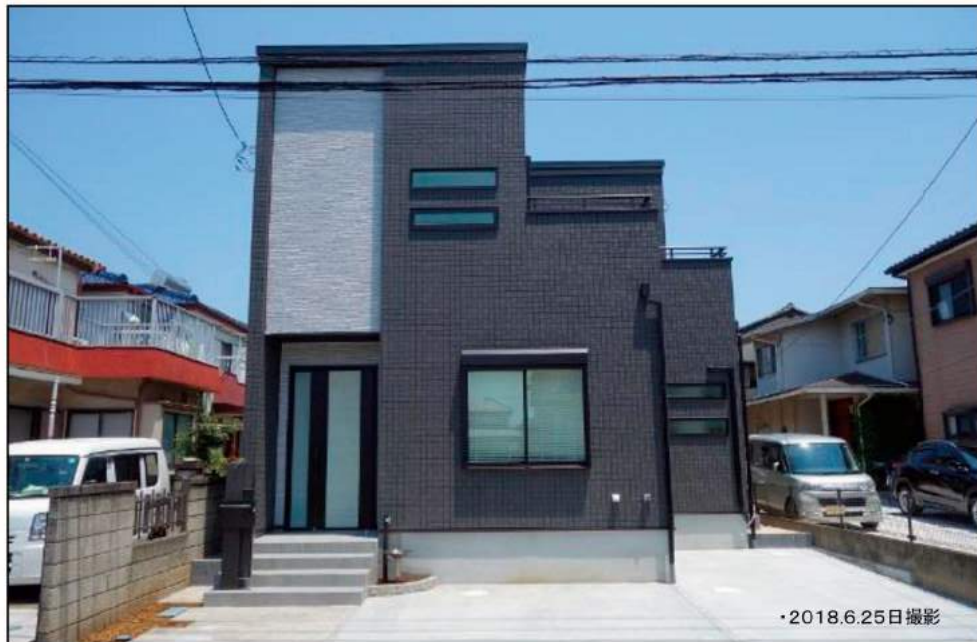
■4LDK+土間収納

販売価格4,100万円(税込)

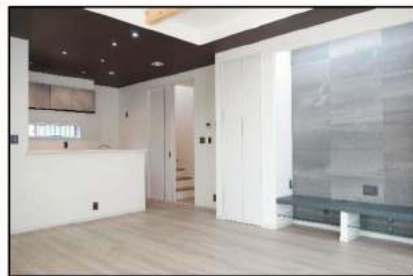
区画整理された閑静な住宅街に誕生する 重厚感あふれる
モダンな外観と生活しやすさを両立したプラン!

オール電化住宅
・土地面積
36.45坪
・建物面積
32.43坪

・開催時間AM10:00~PM6:00



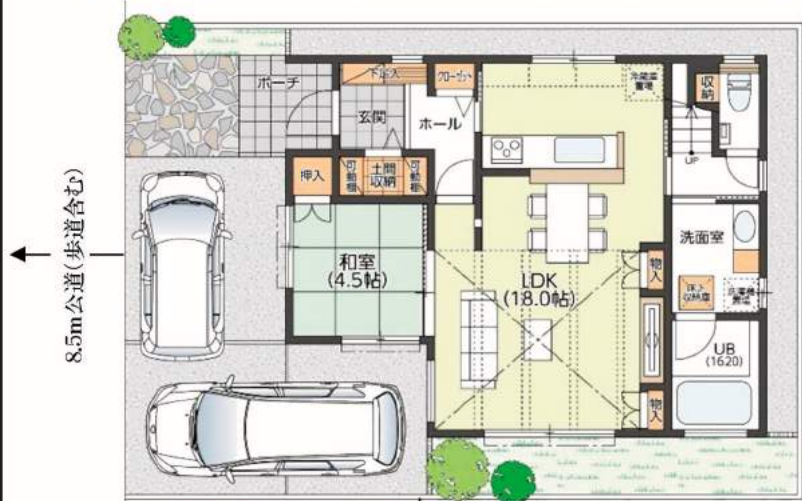
・2018.6.25日撮影



・ダイニング・主寝室エアコン付



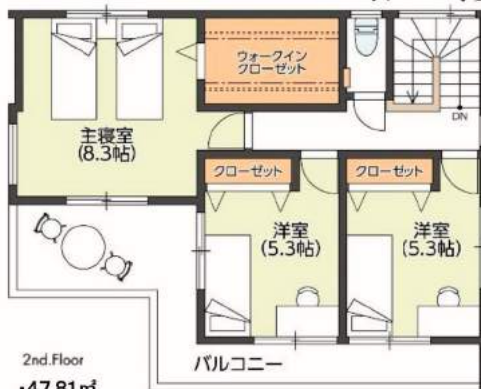
・ダウンライトにスピーカーをプラスした、新しいあかり。
スマートフォンの音楽が天井から降りそそぎ
日々の暮らしを、より豊かに彩ります。



8.5m公道(歩道含む)

1st.Floor
・59.62㎡

・隣地通路部分5mあり、陽当り良好です。



2nd.Floor
・47.81㎡

詳しい物件情報はこちらから→



■Life information

- 蒲生南保育所 ...徒歩約 5分
- 蒲生南小学校 ...徒歩約 6分
- 南中学校 ...徒歩約24分
- ハートフルホスピタル ...徒歩約 7分
- 西友 ...徒歩約 6分
- セブンイレブン ...徒歩約 8分

■主な仕様

- 全室LED照明 サッシ:LOW-E複層ガラス カーテンレール、網戸付
- キッチン:食器洗い乾燥機、浄水器内蔵自動水栓「ナビッシュ」
- 浴室:1.25坪サイズ、16インチ浴室テレビ
- 洗面室:W900の洗面化粧台+W450トールキャビネット
- トイレ:1F全自動おそうじトイレ「アラウーノ」+自動手洗水栓
- ※リビングにエコカラット、玄関ドアはノータッチで開錠できるシステムキー
- ※複数のあかりをワンタッチで操作できるリビングライコン



伊原2丁目現地

□カーナビの場合「越谷市伊原2-12」と入力ください。

SUMMER CAMPAIGN

Web来場予約特典!!

2,000円分のQUOカードプレゼント!!

Webで来場予約!

※QUOカードの当選率は1票あたり2,000円分とさせていただきます。
※複数回ご来場予約でも、QUOカードの当選は最初の1回限りとさせていただきます。
※QUOカードは、来場予約いただいたお日にちにて当選いたします。
※他のキャンペーンとの併用は出来ません。

□所在地/越谷市伊原二丁目12-26口交通/東武スカイツリーライン「新田」駅徒歩24分、「新田」駅バス6分「南部第五公園入口」徒歩1分口用途地域/第1種中高層地域口建ぺい率・容積率/60%・200%口地目/宅地口接道/西8.5m公道(歩道含む)口土地面積/120.51㎡口構造/木造2階建・延べ床面積/107.43㎡口建築確認番号/第SJK-KX175634620号口建物完成済口引渡相談口設備/東京電力、公営水道、本下水、オール電化

□取引態様/売主

■宅建業/埼玉県知事免許(6)第16785号 ■建設業/埼玉県知事許可(般-28)第46094号

株式会社 ジャストホーム

Just Homeもっと楽しく、もっと自分らしいSumai http://www.justhome1976.jp/

お問合せは TEL048(962)5531



HP QRコード



マイ・アン・メゾン(越谷)
全11棟

【今回販売2棟】

◆売主物件手数料不要◆

※価格改定しました!!

「モデルハウス特別価格でお譲りします」

・省エネと環境にやさしいオール電化住宅!

現地見学会:開催日7/14(土)・15(日)・16(月)・受付時間AM10:00~PM6:00

お支払いプラン・J号棟

頭金0円 月々76,962円

◇条件/借入:2,980万円 金利:0.47%(変動金利)
銀行:埼玉りそな銀行 返済期間:35年
※借入には諸条件がございます。

詳しくは
「マイ・アン・メゾン越谷」
ホームページへ



・A号棟/3LDK+土間収納+グルニエ

「旧価格3,580万円(税込)」
旧価格公表日2018年3月16日

販売価格 3,380万円(税込)

価格改定日2018年6月19日



・J号棟/3LDK+土間収納

「旧価格3,180万円(税込)」
旧価格公表日2018年3月16日

販売価格 2,980万円(税込)

価格改定日2018年6月19日



□敷地面積/110.47㎡

□延床面積/96.88㎡ 1F/49.68㎡ 2F/47.20㎡



A

B

C

ウォークインクローゼット

+αの収納たっぷりプラン

季節ごとの衣類などがたっぷり収納できウォークインクローゼットを設けたほか、無駄なスペースを有効活用し、さらに玄関周りやキッチンなど通材適所の収納を設置。

収納棚を備えた

お洒落なテレビ台カウンター

家族団楽に役立つスタイリッシュなテレビ台カウンターは、AV機器やソフトラックなどを収納できます。

ゆとりをもたらす

広々バルコニー

主寝室にゆとりをもたらす広々バルコニー。椅子とテーブルを置くことができる開放感に満ちた広々空間。プランターの水やりに便利な水栓を設けています。

□敷地面積/131.82㎡

□延床面積/95.30㎡ 1F/48.85㎡ 2F/46.45㎡



A

B

C

収納を上手に使い

スッキリと快適な毎日を

サツと取り出せ、サツとしまえる。機能的な通材適所の収納計画で、収納しやすく、スッキリとした空間を保てます。

見通しがよく会話も

弾むオープンキッチン

キッチンで作業しながら子供の勉強を見守ったり、二人で並んでカフェタイムを楽しんだりできるオープンキッチンのカウンターです。

ゆとりある広さが

うれしいバルコニー

青空の下、ゆったりとした時間を満喫できるバルコニー。テーブルやチェアを置いて、ティータイムを楽しみながら読書をするのも気持ちいいものです。

◎南側が3mの通路になっており

陽当り良好です!

◎カースペース2台分!

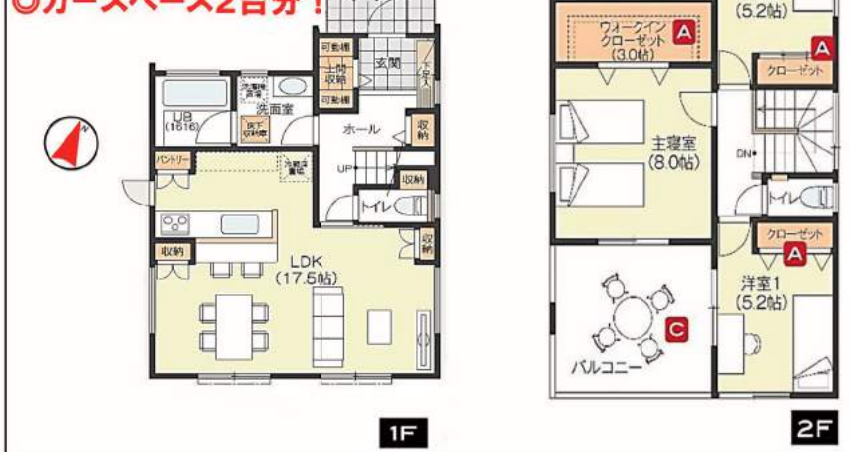
◎リビング・主寝室エアコン付



◎南側公園につき、陽当り良好です!

ダイニングにはカフェカウンター

◎カースペース2台分!



■A・J号棟、充実した装備!

■A号棟

- 全室LED照明
- 食器洗い乾燥機
- 浄水器一体ハンドシャワー
- IHクッキングヒーター
- W1800カップボード
- 16インチ浴室テレビ
- 洗面化粧台W450トールキャビネット付
- 1F 全自動お掃除トイレ「アラウーノ」
- 2F「アクアセラミック」シャワートイレ
- バルコニー水栓、照明、コンセント付
- リビング電動シャッター
- 玄関ドア「システムキー」タイプ
- カーテンレール、網戸付
- 全サッシLow-E複層高性能ガラス
- EV自動車用コンセント

■J号棟

- 全室LED照明
- 食器洗い乾燥機
- 水ほうき水栓+浄水器
- IHクッキングヒーター
- W1800カップボード
- 16インチ浴室テレビ
- 1・2F「アクアセラミック」シャワートイレ
- バルコニー水栓、コンセント付
- リビング電動シャッター
- カーテンレール、網戸付
- 全サッシLow-E複層高性能ガラス
- EV自動車用コンセント

■物件概要

□所在地/越谷市大字弥十郎260番8他□交通/東武スカイツリーライン「大袋」駅徒歩23分、「北越谷」駅バス14分「しらとり保育園前」徒歩1分、「せんげん台」駅バス12分「しらとり保育園前」徒歩1分□総戸数/全11戸、今回販売2戸□土地権利/所有権□用途地域/第1種低層住居専用地域□建ぺい率/60%□容積率/100%□地目/宅地□□道路/西9.9m公道、西6.0m公道□構造/木造スレート葺2階建□設備/東京電力、公営水道、本下水、オール電化□取引態様/売主



■宅建業/埼玉県知事免許(6)第16785号

■建設業/埼玉県知事許可(般-28)第46094号

株式会社 **ジャストホーム**

Just Home もっと楽しく、もっと自分らしい Sumai

お問合せはTEL048(962)5531

HP QRコード



□広告有効期限/平成30年7月20日
□掲載の物件情報は平成30年7月1日現在のものです。