

現地見学会開催 今週の(土)・(日)

・開催時間AM10:00~PM6:00



城ノ上小
東中
学区

なかなか出ない花田7丁目

詳しい物件情報はこちらから→

南西道路陽当り良好 バランスの良い地形です



Napur Hanata VII
ナプールの花田町

全3区画
今回販売2区画

◆売主物件手数料不要◆

A区画プランを建築した場合
(延床面積26.50坪)

・土地価格 1,730万円
・建物価格 1,489万円

・総額 3,219万円(税込)
※他に外構工事費、諸経費がかかります

お支払いプラン・A区画の場合

頭金0円 月々83,134円

◇条件/借入:3,219万円 金利:0.47%(変動金利)
銀行:埼玉りそな銀行 返済期間:35年
※借入には諸条件がございます。

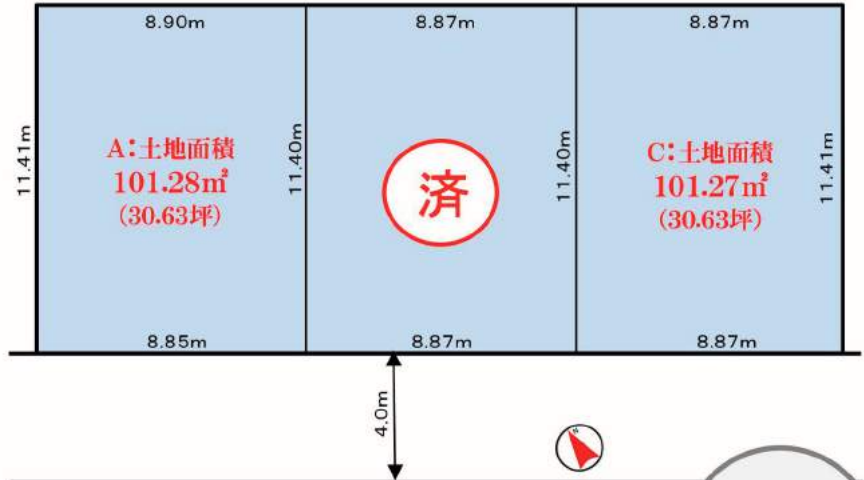
■物件概要

□所在地/越谷市花田7丁目8-5□交通/東武スカイツリーライン「越谷」駅バス14分「花田小学校前」徒歩5分、「新越谷」駅バス18分「東越谷10丁目」徒歩4分□土地権利/所有権□用途地域/第1種中高層住居専用地域□建ぺい率/60%□容積率/100%□地目/宅地□接道/南西4.0m公道□設備/東京電力、公営水道、本下水、都市ガス又はオール電化□取引態様/売主 ※建築条件付売地

■Life information

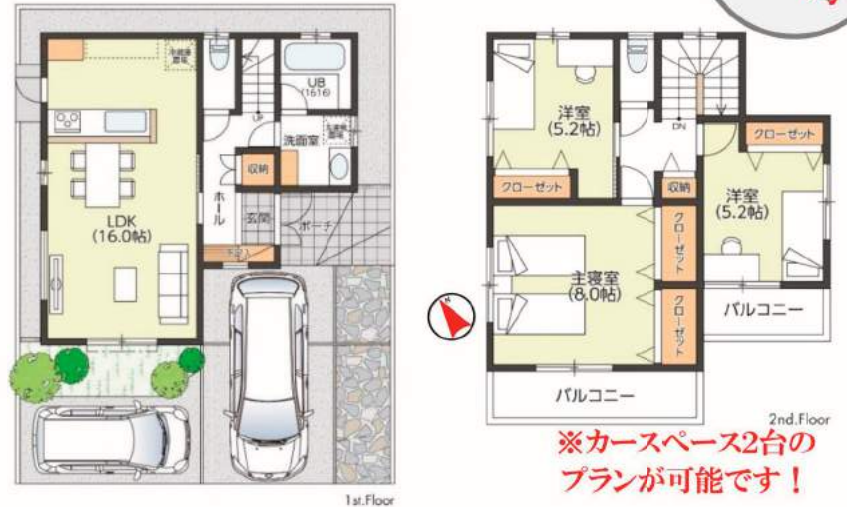
- 越谷保育専門学校 付属幼稚園・・・徒歩約6分
- 城ノ上小学校・・・徒歩約4分
- 東中学校・・・徒歩約15分
- 越谷市立病院・・・徒歩約7分
- ベルク・・・徒歩約14分
- ローンズ・・・徒歩約8分

家族の思いをオーダーメイドできる宅地分譲!
土地価格1,730万円



■3LDK延床面積87.77㎡(26.50坪)

□1F/43.06㎡ □2F/44.71㎡



※カースペース2台のプランが可能です!

- 全居室 LED照明器具付
- 背面収納・食洗機付 浄水器付自動水栓
- 網戸一式、ペアガラス 全室Low-ガラス
- 1F全自動お掃除トイレ「アラウーノ」
- 浴室1.25坪サイズ 16インチTV付
- W900洗面化粧台 W450キャビネット付
- バルコニーにも水栓を設置

新 発 売

区画整理された閑静な住宅街に誕生する 重厚感あふれる
モダンな外観と生活しやすさを両立したプラン!

■スピーカー付ダウンライト採用
リビングに設置、ダウンライトにスピーカーをプラスした新しいあかり
スマートフォンの音楽が天井から降りそそぎ
日々の暮らしを、より豊かに彩ります

オール電化住宅
・土地面積 36.45坪
・建物延床面積 32.43坪

伊原
二丁目
近日完成



4LDK+土間収納
販売価格4,100万円(税込)



■完成予想パース
□所在地/越谷市伊原二丁目□交通/東武スカイツリーライン「新田」駅徒歩24分、「新田」駅バス6分「南部第五公園入口」徒歩1分□用途地域/第1種中高層地域□建ぺい率・容積率/60%・200%□地目/宅地□接道/西8.5m公道(歩道含む)□土地面積/120.51㎡□構造/木造2階建・延べ床面積/107.43㎡□建築確認番号/第GJK-KX175634620号完成予定/平成30年6月中旬□引渡予定/平成30年6月下旬□設備/東京電力、公営水道、本下水、オール電化□取引態様/売主





マイ・アン・メゾン(越谷) 全11棟

【今回販売2棟】

◆売主物件手数料不要◆

日頃のご愛顧に感謝をこめて

「モデルハウス特別価格でお譲りします」

・省エネと環境にやさしいオール電化住宅！

モデルハウス見学会：今週の(土)・(日)

・受付時間AM10:00~PM6:00

お支払いプラン・J号棟

頭金0円 月々82,127円

◇条件/借入:3,180万円 金利:0.47%(変動金利)
銀行:埼玉りそな銀行 返済期間:35年
※借入には諸条件がございます。

詳しくは
「マイ・アン・メゾン越谷」
ホームページへ



◆A号棟

3LDK+土間収納+グルニエ
販売価格 3,580万円(税込)

□敷地面積/110.47㎡
□延床面積/96.88㎡ 1F/49.63㎡ 2F/47.20㎡



A

B

C

ウォークインクローゼット
+αの収納たっぷりプラン

季節ごとの衣類などがたっぷり収納できウォークインクローゼットを設けたほか、無駄なスペースを有効活用し、さらに玄関廻りやキッチンなど通材適所の収納を設置。

収納棚を備えた
お洒落なテレビ台カウンター

家族団楽に役立つスタイリッシュなテレビ台カウンターは、AV機器やソフトラックなどを収納できます。

ゆとりをもたらす
広々バルコニー

主寝室にゆとりをもたらす広々バルコニー。椅子とテーブルを置くことができる開放感に満ちた広々空間。プランターの水やりに便利な水栓を設けています。

◎南側が3mの通路になっており
陽当たり良好です！

◎カースペース2台分！



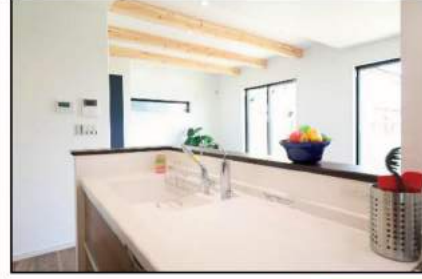
1F

2F

◆J号棟

3LDK+土間収納
販売価格 3,180万円(税込)

□敷地面積/131.82㎡
□延床面積/95.30㎡ 1F/48.85㎡ 2F/46.45㎡



A

B

C

収納を上手に使い
スッキリと快適な毎日を

サツと取り出せ、サツとしまえる。機能的な通材適所の収納計画で、収納しやすく、スッキリとした空間を保てます。

見通しがよく会話も
弾むオープンキッチン

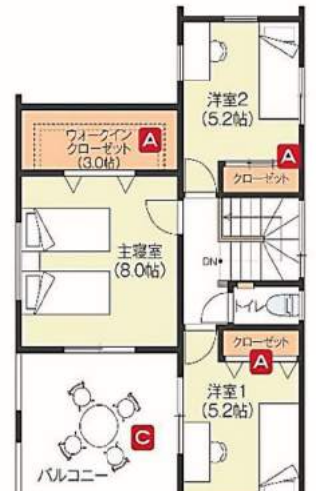
キッチンで作業しながら子供の勉強を見守ったり、二人で並んでカフェタイムを楽しんだりできるオープンキッチンのカウンターです。

ゆとりある広さが
うれしいバルコニー

青空の下、ゆったりとした時間を満喫できるバルコニー。テーブルやチェアを置いて、ティータイムを楽しみながら読書をするのも気持ちいいものです。

◎南側公園につき、陽当たり良好です！
ダイニングにはカフェカウンター

◎カースペース2台分！



1F

2F

■A・J号棟、充実した装備！

■A号棟

- 全室LED照明
- 食器洗い乾燥機
- 浄水器一体ハンドシャワー
- IHクッキングヒーター
- W1800カップボード
- 16インチ浴室テレビ
- 洗面化粧台W450トールキャビネット付
- 1F 全自動お掃除トイレ「アラウーノ」
- 2F「アクアセラミック」シャワートイレ
- バルコニー水栓、照明、コンセント付
- リビング電動シャッター
- 玄関ドア「システムキー」タイプ
- カーテンレール、網戸付
- 全サッシLow-E複層高性能ガラス
- EV自動車用コンセント

■J号棟

- 全室LED照明
- 食器洗い乾燥機
- 水ほうき水栓+浄水器
- IHクッキングヒーター
- W1800カップボード
- 16インチ浴室テレビ
- 1・2F「アクアセラミック」シャワートイレ
- バルコニー水栓、コンセント付
- リビング電動シャッター
- カーテンレール、網戸付
- 全サッシLow-E複層高性能ガラス
- EV自動車用コンセント

■物件概要

□所在地/越谷市大字弥十郎260番8他□交通/東武スカイツリーライン「大袋」駅徒歩23分、「北越谷」駅バス14分「しらとり保育園前」徒歩1分、「せんげん台」駅バス12分「しらとり保育園前」徒歩1分□総戸数/全11戸、今回販売2戸□土地権利/所有権□用途地域/第1種低層住居専用地域□建ぺい率/60%□容積率/100%□地目/宅地□□道路/西9.9m公道、西6.0m公道□構造/木造スレート葺2階建□設備/東京電力、公営水道、本下水、オール電化□取引態様/売主



カーナビ「越谷市大杉905」と入力ください

■宅建業/埼玉県知事免許(6)第16785号 ■建設業/埼玉県知事許可(般-28)第46094号

株式会社 ジャストホーム

Just Homeもっと楽しく、もっと自分らしいSumai <http://www.justhome1976.jp/>

お問合せは TEL048(962)5531



HP QRコード