

包み守られる、6家族の穏やかな時間が流れる場所。



SHIAWASE VEIL

南 **6m** 道路

広々土地 **43** 坪

駅徒歩 **17** 分

売主物件仲介手数料不要

並列駐車**3**台可

始発駅「北越谷」

現地見学会&モデルハウス内覧会開催 2月6(土)7(日)

開催時間
10:00~17:00

土地価格 **1,800** 万円

一坪単価**41**万円

◎詳しい資料あります。
お気軽にお問い合わせください。



3LDK +土間収納+バルコニー
+小屋裏収納+W.I.C

敷地面積:143.44㎡(43.39坪) 1階面積:55.48㎡
延床面積:102.26㎡(30.87坪) 2階面積:46.78㎡

家の中で会話が生まれる工夫たっぷりの家

心地良い並木を抜けると
広がる6家族の街。

全ての区画が南を向き、全面6m幅の道路となっているため恒久的に我が家に光が降り注ぐ街区計画です。
さらに135㎡、40坪を超えるゆとりの面積を有効に使えば広々としたリビングはもちろん、日々の暮らしを考えた家事動線や大空間収納のある家を建てる事が可能です。

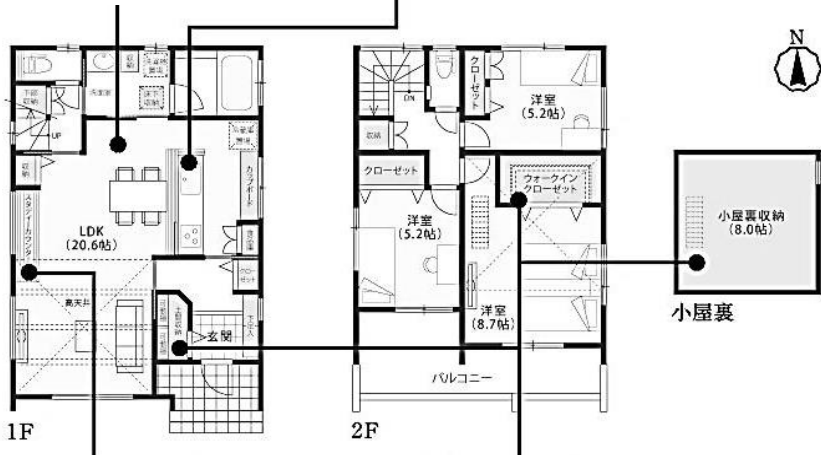
この魅力ある場所に、ジャストホームこだわりの提案で家族の穏やかで明るい暮らしの実現をお手伝いいたします。

ひろびろ高天井リビング

家族でゆったり憩える20.6帖の大空間は一部高天井で解放感抜群です。

IH+オープンキッチン

火を使わないIHコンロだから、子どものお手伝いも安心してまかせられます。



スタディコーナー

便利な収納が充実

家事をしながらでも見守れる配置で子どもの勉強もはかどります。

各居室の収納に加え、土間収納、8帖の小部屋裏収納でいつも片付いた暮らしが実現。

お支払いプラン

頭金 **0** 円

★F区画に27.25坪を建てた場合

月々 **77,688** 円 ボーナス払い 63,709円

借入:3,330万円 頭金:0万円 金利:0.625%(変動)
銀行:埼玉りそな銀行 返済期間:35年
※他に諸経費がかかります。

WINTER CAMPAIGN

Web来場予約特典!!

2,000円分のQUOカードプレゼント!!

※クオカードの進呈は1家族1回2,000円分とさせていただきます。
※複数回ご来場頂いても、クオカードの進呈は最初の1回限りとさせていただきます。
※クオカードは、来場予約を頂いた現地にて進呈いたします。
※他のキャンペーンとの併用は出来ません。

Webで来場予約!

【シアワセベール南萩島物件概要】

- 所在地/越谷市南萩島3581-6他 ●交通/東武スカイツリーライン「北越谷」駅徒歩17分
 - 総区画数/全6区画 ●今回販売区画数2区画 ●土地権利/所有権 ●都市計画/市街化区域
 - 用途地域/第1種低層住居専用地域 ●建ぺい率/50% ●容積率/100%
 - 接道/南6.0m公道(一部4.6m)
 - 設備/東京電力、公営水道、本下水、オール電化又はLPG ●取引態様/売主
 - 土地価格/各1,800万円
 - 敷地面積/C区画143.38㎡(43.37坪)・F区画143.48㎡(43.40坪)
- ※建築条件付宅地分譲



>現地住所 〒343-0804 埼玉県越谷市南萩島3581-1

ホームページはコチラ

ジャストホーム 越谷 で 検索

★スタッフブログ更新中!

※ホームページには施行例をたくさん掲載しています。

■宅建業/埼玉県知事免許(5)第16785号 ■建設業/埼玉県知事許可(般-23)第46094号



株式会社 ジャストホーム

お問合せは
TEL048 (962) 5531

Just Home もっと楽しく、もっと自分らしい Sumai

http://www.justhome1976.jp/

越谷市東越谷9丁目121番地2