

桜

Viewを満喫できる住まい。

全室照明・フルオーダー家具・大型エアコン付

南面間口の明るいLDK

南面の大きな開口と、高い吹抜けがある開放感抜群の2階LDK



3WAYバルコニー

見晴らしの良いバルコニーは、リビング、洗面所、バスコートへ繋がり、家族の想いと家事動線を考えた空間です。

おかげさまで最終1区画。

プライベートプレミアム空間がある

モデルハウス お譲りします。

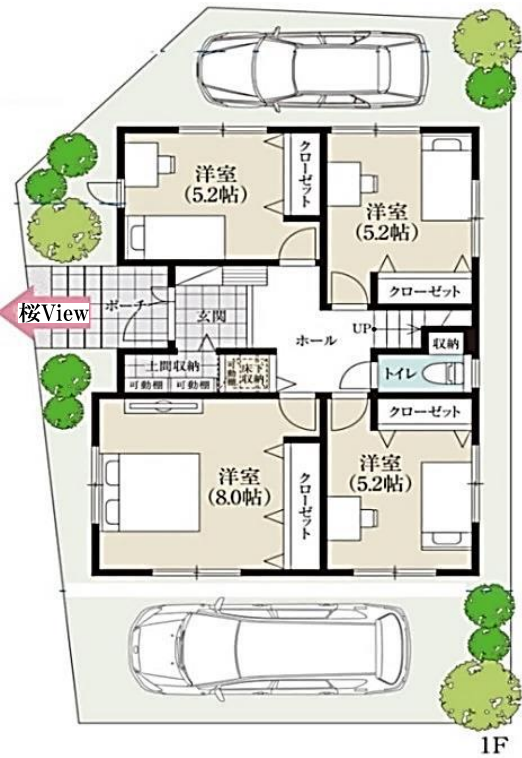
A号棟モデルハウス仕様:4,800万円

・土地面積116.54㎡(35.25坪)
・建物面積109.71㎡(33.12坪)

諸条件
相談可!!

《家族が“うれしい”充実の装備》

- ・オール電化仕様・電動シャッター・
- ・外壁にパワーボード、室内にタイガーハイクリンボードを採用。高気密・高断熱を実現。
- ・20帖以上のLDKにデザイナーズインテリア完備。
- ・最新システムキッチン(食洗機付)&全自動蒸気排出ユニット付カップボード収納
- ・浴室15インチTV付・浴室1.25坪サイズ
- ・全室LED照明付・リビング天井埋込式エアコン付
- ・灯りを自由自在に調節できるライティングコントローラー。
- ・3WAYバルコニーはLDK、洗面所、バスコートに繋がります。



家族の絆を育むカウンター

キッチンで火事をしながらお子様の様子を見守れます。家族のコミュニケーションが自然と増えるLDKです。

桜 Viewモデルハウス

内覧会開催

2月6日(土)7日(日)



WINTER CAMPAIGN

Web来場予約特典!!

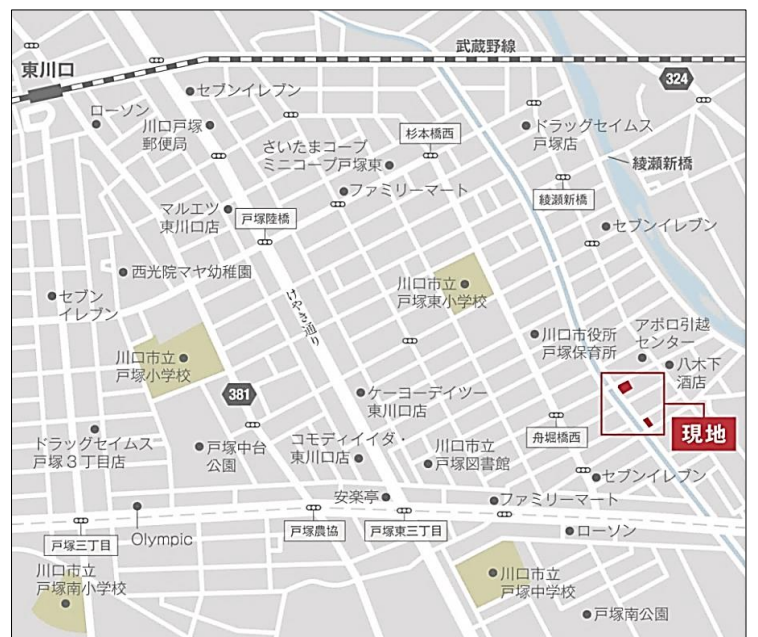
2,000円分のQUOカードプレゼント!!

※クオカードの進呈は1家族1回2,000円分とさせていただきます。
※複数回ご来場頂いた場合、クオカードの進呈は最初の1回限りとさせていただきます。
※クオカードは、来場予約を頂いた現地にて進呈いたします。
※他のキャンペーンとの併用は出来ません。

Webで
来場予約!

受付時間

AM10:00~
PM5:00



★カーナビゲーションご利用の方は「川口市戸塚東4-32-1」と入力ください。

- 戸塚東4丁目A号棟新築一戸建て
- 川口市戸塚東4丁目32-1他 (ゴミ置場持分1.55㎡×1/5有)
- 交通/JR武蔵野線「東川口」駅徒歩23分、埼玉高速鉄道「戸塚安行」駅徒歩20分
- 土地面積/A:116.54㎡●建物面積/A:109.71㎡●土地権利:所有権
- 建ぺい率/60%(70%)容積率/200%●用途地域:第二種中高層住居専用地域
- 設備/東京電力、本下水、公営水道、オール電化住宅
- 接道/北西12.00m・南西6.0m公道
- 建築確認番号:第SJK-KX1411072308号他
- 取引形態/売主

■宅建業/埼玉県知事免許(5)第16785号 ■建設業/埼玉県知事許可(般-23)第46094号



Just Home もっと楽しく、もっと自分らしい Sumai

http://www.justhome1976.jp/

株式会社 ジャストホーム

お問合せは

TEL048(962)5531