



Oasis Grande  
MATSUBUSHI

DEBUT

全15区画

# 松伏に 家族のための オアシスを!!

「健康」×「快適」

松伏町松伏に誕生する「オアシスグランデ松伏」は、全15区画、平均敷地面積120㎡。各区画は、庭も駐車場も室内もゆったりと設定できる広さが魅力です。街区内に道幅約4.5mのコミュニティストリートを巡らせ、家族の健康で快適な暮らしのために、たっぷりの陽光とさわやかな風に包まれるオーダーメイドプランを提案します。

1/11(土)・12(日)・13(祝)・  
18(土)・19(日)・25(土)・26(日) 新春説明会・住まいづくり相談会同時開催  
(開催時間/10:00AM~5:00PM)

資料請求受付中

全15区画

平均敷地面積120㎡

幅員約4.5mの街区内道路

今年も、ジャストホームは、  
新居をお探しの皆様に  
オーダーメイドプランで応えます!



0号棟 完成予想図

E号棟 完成予想図

※コミュニティストリートとは、街区内を巡る車の通り抜けのできない敷地内道路のこと。親子でランニングしたり、奥様が集まっておしゃべりしたり、子どもたちが塊ごっこをしたりと、さまざまにお使いいただける安心のスペースです。  
※完成予想図 掲載のCGパースは、図面を基に描き起したもので実際とは多少異なります。



# 家族の個性を尊重したジャストホームの設計プラン

明るい陽光とさわやかな風に包まれて、元気いっぱいの毎日を楽しめます!

**E** アウトドアが大好きな家族のために  
 コンセプトハウス 3LDK + グルニエ + ウォークインクローゼット  
 敷地面積 120.05㎡ (36.31坪) 建物面積 93.15㎡ (28.12坪) ●1階面積/48.44㎡ ●2階面積/44.71㎡

## 1 玄関から直接入れる収納力のある土間収納

靴をはいたままでもアウトドア用品や荷物を運び込めるので、とても便利に使えます。

## 2 家事効率に配慮して、水回りを集中させたプラン

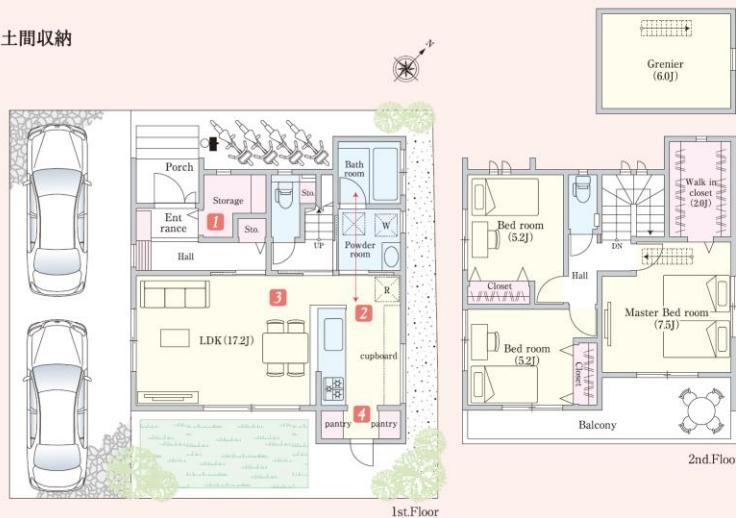
キッチン・洗面室・バスルームを一直線に配置して、家事効率のアップに貢献します。

## 3 家族のコミュニケーションを育むリビングアクセス

家族の外出時や帰宅時には、必ず通らなければならないリビングアクセス。

## 4 使い勝手の良いパントリー

食料品の買い置きもたっぷり収納できる奥様に優しいパントリーを設置しました。



**O** くつろぎを楽しむ仲よし家族のために  
 コンセプトハウス 4LDK + グルニエ×2  
 敷地面積 122.37㎡ (37.01坪) 建物面積 107.64㎡ (32.50坪) ●1階面積/63.76㎡ ●2階面積/43.88㎡

## 1 家族の会話をつなぐ対面キッチン

対面キッチンを通して家族と会話しながらの調理や片付けは、家族の絆を育みます。

## 2 家族で憩う続き間和室

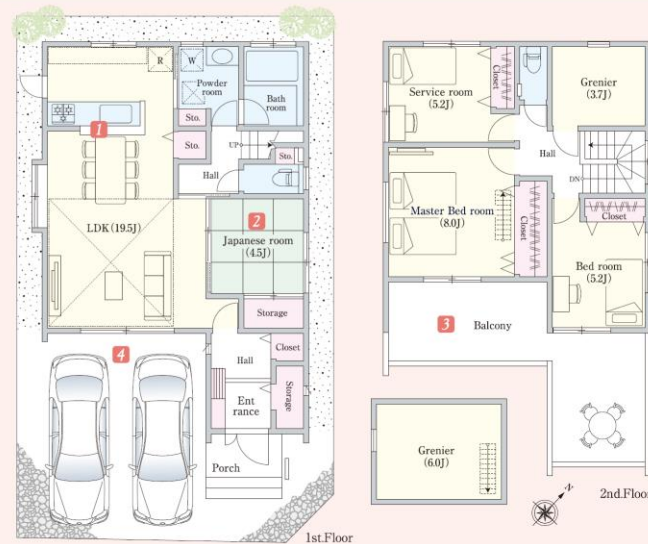
LDKの隣に設けた、客間にも使える続き間和室。家族団らんの場としても活躍します。

## 3 広さのあるバルコニー

テーブルとイスを置けば、さわやかな開放感あふれる家族空間としても使えます。

## 4 2台駐車可能なカースペース

ご主人と奥様の2台を並列駐車できるスペースをご用意。来客時にも便利です。



## コミュニティストリートのあるのびやか街区

オアシスグランデとは、大きな楽園を意味する伝説の造語。「健康」も「快適」も交流もたっぷり大きなサイズのMYオアシスという意味を込めたネーミングです。その名にふさわしく、街区には、どの区画にもたっぷりの通風と採光を導くコミュニティストリート(画)を巡らせた。健康で快適な暮らしがかなえられるのはもちろん、お住いになる方々の新たな交流も生まれるのびやか街区です。

### コミュニティストリートの朝ランで毎日スッキリ!



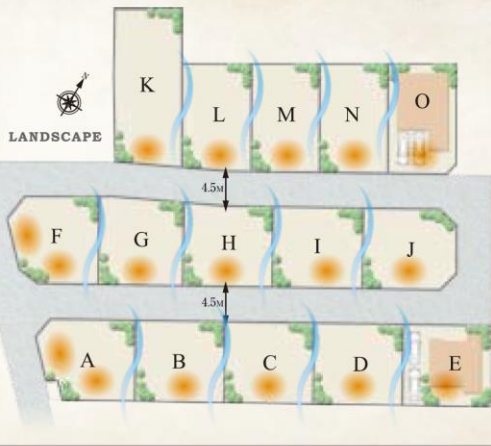
日当たりもいいわね!  
さわやかな風も楽しめる

車の通り抜けがないから、子どももゆったり遊べるわね!

陽だまり空間

風の流れ

※コミュニティストリートとは、街区内を巡る車の通り抜けのできない敷内道路のこと。親子でランニングしたり、奥様が集まっておしゃべりしたり、子どもたちが遊ぶごをしたりと、さまざまなにお使いいただける安心のスペースです。



## 自然とふれあえる公園も身近な生活圏。



EDUCATION	教育施設
こどもの森保育園	徒歩15分 / 1,150m
まつふし幼稚園	徒歩15分 / 1,150m
たから幼稚園	徒歩15分 / 1,200m
松伏第二小学校	徒歩15分 / 1,160m
松伏第二中学校	徒歩23分 / 1,800m

SHOPPING	商業施設
ローソン松伏町松伏店	徒歩7分 / 500m
ファッションセンターしまむら	徒歩7分 / 530m
ウエルシア	徒歩8分 / 590m

PARK	公園
田中第一公園	徒歩5分 / 400m
キャンベルタウン野島の森	徒歩10分 / 780m

HOSPITAL	医療施設
津田医院	徒歩3分 / 200m
宮里医院	徒歩3分 / 240m
あすなろ歯科医院	徒歩3分 / 460m



コンセプトハウス  
 ご覧頂けます。  
 ※写真は、東越谷コンセプトハウスです。

株式会社ジャストホーム  
 総務部東越谷D121番地2 FAX.048-962-5545

Just Homeでもっと楽しく、もっと自分らしい Sumai  
 詳しい資料のご請求は  
 TEL. 048 (962) 5531

詳しい情報はホームページでもご覧いただけます。  
 ジャストホーム越谷 検索  
 http://www.justhome1976.co.jp/

人と暮らすつながり  
 スタッフブログ